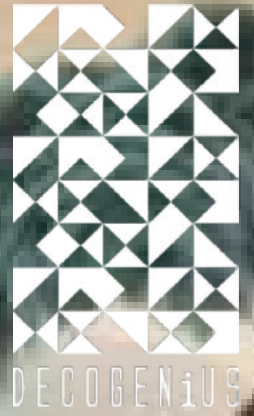


DECOR



Calypso

the wonder wallcoverings

Calypso

Calypso

the wonder wallcoverings

Ordine

Scegli il tuo design preferito dalla collezione.

Per ordinare basta inserire il Codice Design a otto cifre (ad es. CPS31010)

Scegli il materiale di stampa: Per abbinare in modo ottimale il design che preferisci, puoi scegliere tra sei qualità di carta da parati. I campioni in fondo al catalogo, descritti nella pagina accanto, offrono un'idea della resa finale (nel caso il materiale di stampa non venisse specificato nell'ordine, verrà utilizzato il materiale MATT).

Determina le dimensioni: Ogni design ha un suo formato standard. Inoltre CALYPSO offre la possibilità di ridimensionare la grafica a seconda delle proprie esigenze. Basta specificare le dimensioni, larghezza per altezza, accanto al Codice Design e al materiale di stampa scelto.

Sulla destra un esempio della procedura corretta. Se hai bisogno di aiuto, non esitare a contattarci!

Esempio ordine formato standard



450 cm

Forest verde
CPS31010

Hai scelto il design "**Forest verde**" la sua dimensione standard, 450 x 300, si adatta perfettamente alle tue pareti, non ti resta che inserire il Codice Design, quindi aggiungere il materiale di stampa preferito.

CPS31010, AFFRESCO

Nel caso non sia specificato il materiale di stampa, verrà utilizzato il supporto MATT.

Esempio ordine formato individuale



350 cm

Forest verde
CPS31010

Hai scelto il design "**Forest verde**" ma opti per un formato individuale, inserisci il Codice Design, comunicaci le dimensioni esatte, base x altezza (in centimetri) e il materiale di stampa preferito.

CPS31010, B 350 x H 240, AFFRESCO Nel caso non sia specificato il materiale di stampa, verrà utilizzato il supporto MATT.

L'immagine stampata verrà ridimensionata e adattata alle dimensioni individuali.

Materiali

Patina

Supporto in Tessuto Non Tessuto liscio ad effetto patinato.

Ottima scelta per colorazioni piene e dettagli precisi per ogni tipo di lavorazione. PVC free.

Patina Madreperla

Supporto in Tessuto Non Tessuto ad effetto seta madreperla.

Ideale per tinte pastello, ma anche per soggetti di design dalle colorazioni decise. PVC free.

Matt

Supporto in Tessuto Non Tessuto liscio ed opaco, riproduce l'effetto corposo della lana grezza.

Ideale per tinte pastello, ma anche per soggetti di design dalle colorazioni decise. PVC free.

Tela

Supporto vinilico su TNT con goffraggio stile tessile, per una finitura pregiata in ogni ambiente.

Affresco

Supporto vinilico su TNT per una stampa effetto muro.

Tutti i nostri materiali resistono alle microcavillature e sono certificati secondo i più rigidi standard della normativa CE.

I design di Calypso sono stampabili anche su tutti gli altri supporti Decogenius. Consulta il raccoglitore per scegliere tra decine di materiali quello più adatto alle tue esigenze tecniche ed estetiche.

PANORAMICA



Forest **seppia**
CPS31000



Forest **verde**
CPS31010



Forest **vintage**
CPS31020



Palmier **azzurro**
CPS31030



Palmier **grigio**
CPS31040



Palmier **ocra**
CPS31050



Palmier **verde**
CPS31065



Green wall **notturno**
CPS31070



Green wall **silver**
CPS31080



Green wall **verde**
CPS31090



Path **corallo**
CPS31100



Path **giallo**
CPS31110



Zoe **rosso**
CPS31120



Zoe **silver**
CPS31130



Echever **silver**
CPS31140



Echever **verde**
CPS31150



Saoma **seppia**
CPS31165



Saoma **verde**
CPS31170



Crystal **ghiaccio**
CPS31180



Crystal **verde**
CPS31190



Crystal **vintage**
CPS31200



Katakai **avorio**
CPS31210



Katakai **sabbia**
CPS31220



Katakai **spring**
CPS31230

PANORAMICA



Enchanted grafite
CPS31240



Enchanted nero
CPS31250



Enchanted prugna
CPS31265



Enchanted vintage
CPS31270



Calypso cacao
CPS31280



Calypso nero
CPS31290



Calypso tela
CPS31300



Shades grigio
CPS31310



Shades inchiostro
CPS31320



Shades terra
CPS31330



Shades verde
CPS31340



Trasparenze azzurro
CPS31350



Trasparenze oro
CPS31365



Trasparenze rosa
CPS31370



Peonia avorio
CPS31380



Peonia bianco
CPS31390



Peonia rosa
CPS31400



Chiffon fucsia
CPS31410



Chiffon grigio
CPS31420



Chiffon oro
CPS31430



Chiffon rosa
CPS31440



Loveliness arazzo
CPS31450



Loveliness bianco
CPS31465



Loveliness vintage
CPS31470

PANORAMICA



Therebint bianco
CPS31480

pag 111



Therebint verde
CPS31490

pag 111



Soffio blu
CPS31500

pag 114



Soffio ocra
CPS31510

pag 114



Soffio oro
CPS31520

pag 114



Soffio sabbia
CPS31530

pag 114



Forest affresco grafite
CPS31540

pag 123



Forest affresco vintage
CPS31550

pag 123



Kikyo sabbia
CPS31565

pag 126



Kikyo silver
CPS31570

pag 126



Kikyo spring
CPS31580

pag 126



Amarillys sabbia
CPS31590

pag 133



Amarillys silver
CPS31600

pag 133



Romantica azzurro
CPS31610

pag 136



Romantica silver
CPS31620

pag 136



Romantica rosa
CPS31630

pag 136



Ombre cloudy
CPS31640

pag 143



Ombre natural
CPS31650

pag 143



Ombre texture
CPS31665

pag 143



Noeva nero
CPS31670

pag 148



Noeva oro
CPS31680

pag 148



Noeva sabbia
CPS31690

pag 148



Noeva verde
CPS31700

pag 148

Calypso

Immergiti in un' isola di stile con la linea di carte da parati **Calypso**, arricchita da pattern esotici e dettagli macro. Crea un ambiente unico che si adatta al tuo mood.





Forest **seppia**
CPS31000



Forest **verde**
CPS31010



Forest **vintage**
CPS31020





Forest vintage
CPS31020



Palmier ocra
CPS31050



Palmier azzurro
CPS31030



Palmier ocra
CPS31050



Palmier grigio
CPS31040



Palmier verde
CPS31065











Green wall notturno
CPS31070



Green wall silver
CPS31080



Green wall verde
CPS31090



Green wall silver
CPS31080



Path giallo
CPS31110



Path corallo
CPS31100



Path giallo
CPS31110



Zoe silver
CPS31130

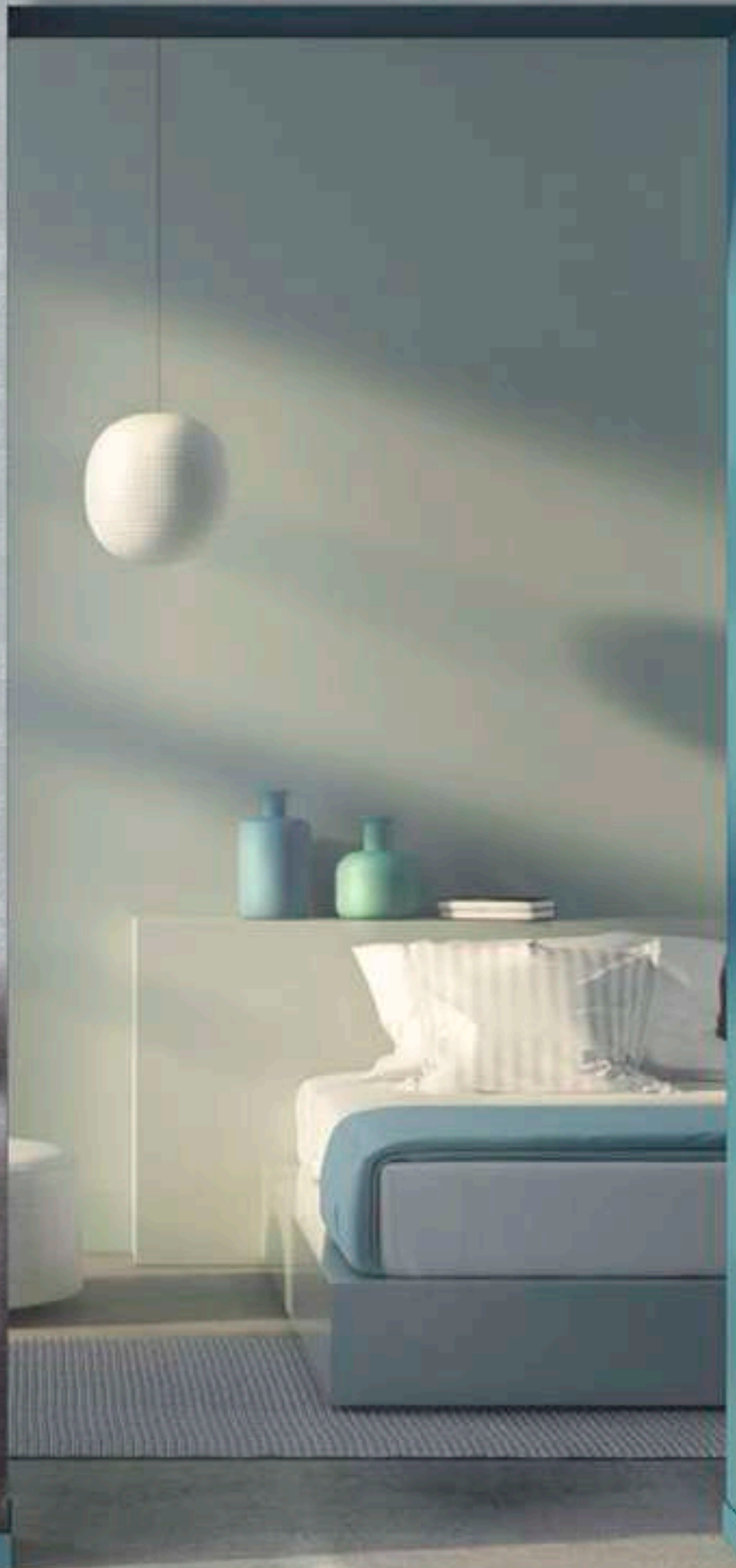


Zoe rosso
CPS31120



Zoe silver
CPS31130





Echever silver
CPS31140





Echever silver
CPS31140



Echever verde
CPS31150







Saoma seppia
CPS31165



Saoma verde
CPS31170





Crystal ghiaccio
CPS31180



Crystal verde
CPS31190



Crystal vintage
CPS31200







Katakai avorio
CPS31210



Katakai sabbia
CPS31220



Katakai spring
CPS31230







Enchanted grafite
CPS31240



Enchanted nero
CPS31250



Enchanted prugna
CPS31265



Enchanted vintage
CPS31270









Calypso cacao
CPS31280



Calypso nero
CPS31290



Calypso tela
CPS31300



Calypso tela
CPS31300





Shades grigio
CPS31310



Shades terra
CPS31330



Shades inchiostro
CPS31320



Shades verde
CPS31340





Shades verde
CPS31340





Trasparenze azzurro
CPS31350



Trasparenze oro
CPS31365



Trasparenze rosa
CPS31370







Peonia **avorio**
CPS31380



Peonia **bianco**
CPS31390



Peonia **rosa**
CPS31400



Peonia rosa
CPS31400





Chiffon fucsia
CPS31410



Chiffon oro
CPS31430



Chiffon grigio
CPS31420

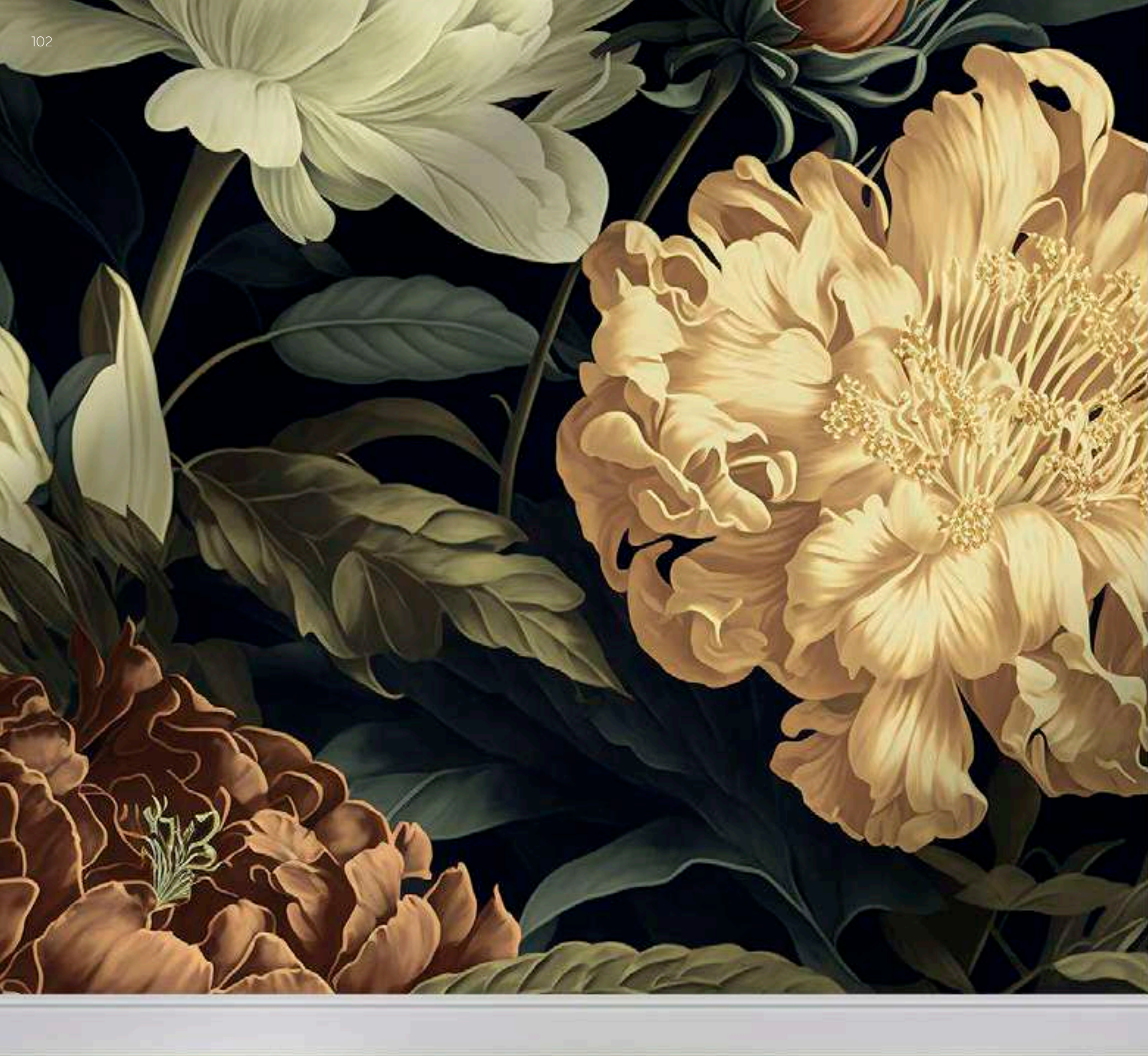


Chiffon rosa
CPS31440



Chiffon oro
CPS31430





Loveliness arazzo
CPS31450



Loveliness arazzo
CPS31450



Loveliness bianco
CPS31465



Loveliness vintage
CPS31470





Loveliness vintage
CPS31470





Therebint **bianco**
CPS31480



Therebint **verde**
CPS31490





Soffio blu
CPS31500



Soffio oro
CPS31520



Soffio ocra
CPS31510



Soffio sabbia
CPS31530





Soffio blu
CPS31500





Forest affresco **grafite**
CPS31540



Forest affresco **grafite**
CPS31540



Forest affresco **vintage**
CPS31550



Kikyo silver
CPS31570



Kikyo sabbia
CPS31565



Kikyo silver
CPS31570



Kikyo spring
CPS31580





Kikyo spring
CPS31580





Amarillys sabbia
CPS31590



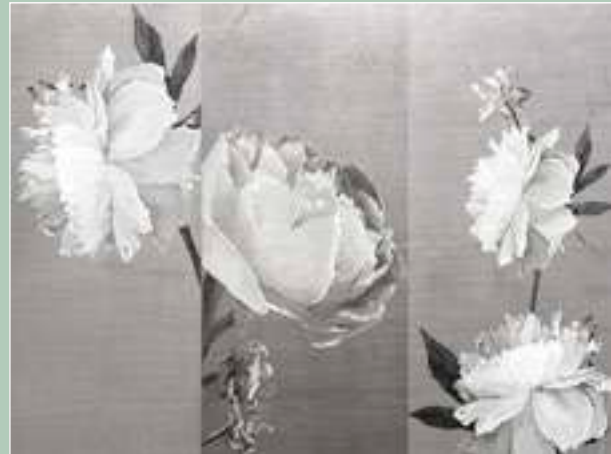
Amarillys silver
CPS31600



Romantica silver
CPS31620



Romantica azzurro
CPS31610



Romantica silver
CPS31620



Romantica rosa
CPS31630





Romantica rosa
CPS31630





Ombre cloudy
CPS31640



Ombre natural
CPS31650



Ombre texture
CPS31665





Noeva oro
CPS31680



Noeva nero
CPS31670



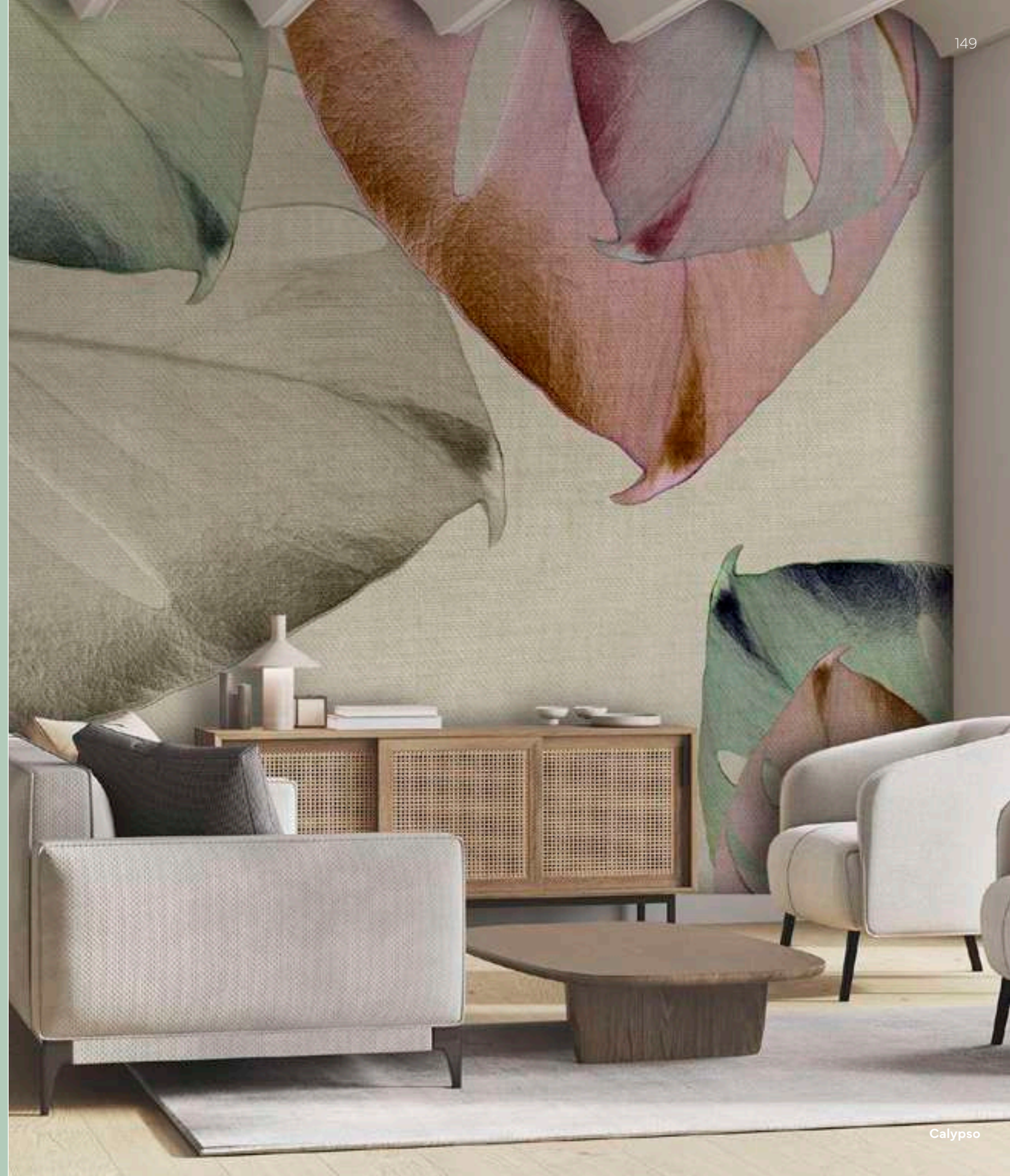
Noeva sabbia
CPS31690



Noeva oro
CPS31680



Noeva verde
CPS31700







Noeva verde
CPS31700

Applicazione

Utilizzare il nostro collante **Fastak**. **Fastak** è pronto all'uso, ha un alto potere adesivo ed è opaco e trasparente una volta asciutto. Il prodotto ideale per ogni applicazione di stampe digitali.

Protezione

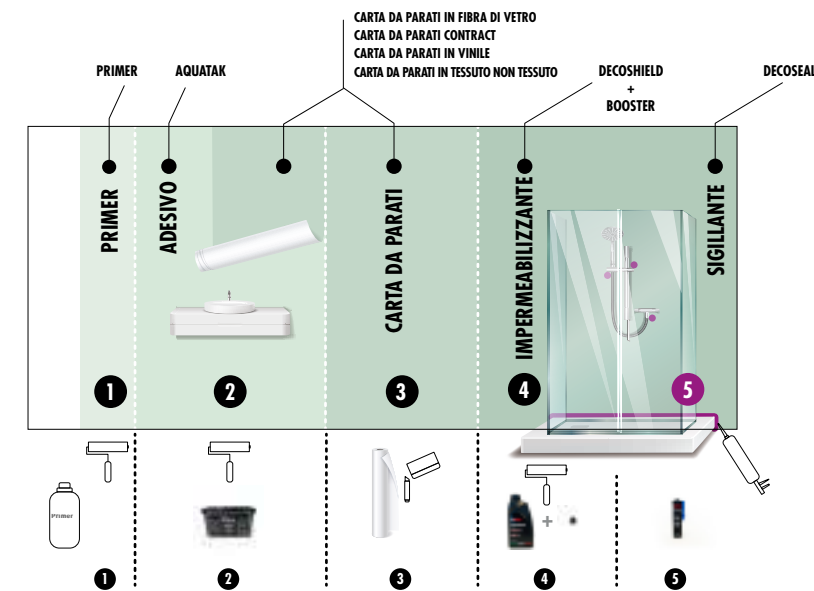
Proteggi ogni tua stampa con **Decoshield**. **Decoshield** aumenta fino a 3 volte la resistenza alle macchie tenaci e fino a 6 volte la resistenza all'abrasione.

<p>La superficie della parete deve essere pulita, asciutta e normalmente assorbente.</p>	<p>Assicurarsi che la superficie della parete sia uniforme. Se necessario trattarla prima dell'applicazione.</p>	<p>Controllare il numero di lotto e le informazioni di ripetizione del disegno sulla parte anteriore dell'etichetta.</p>	<p>Applicare la colla direttamente sul muro se il parato è su un supporto in TNT.</p>	<p>Applicare la colla direttamente sul retro del rotolo se il parato è su un supporto in carta, far macerare per qualche minuto.</p>
<p>The wall surface must be clean, dry and normally absorbant.</p>	<p>Ensure the wall surface is evenly coloured and absorbent. If necessary treat prior to hanging.</p>	<p>Please check the batch number and pattern repeat information on the front of the label.</p>	<p>Apply glue directly to the wall if the design is on a non-woven backing.</p>	<p>Apply glue directly to the back of the roll if the design is on a paper backing and let soak for a few minutes.</p>
<p>Applicare la carta da parati e farla coincidere per tutta la lunghezza eliminando le bolle d'aria con un rullo di gomma.</p>	<p>Tagliare l'eccesso. Controllare dopo 3 teli che non ci siano difetti. Conservare l'etichetta e il campione.</p>	<p>Potete rimuovere il parato in TNT (o con supporto in TNT) direttamente dal muro.</p>	<p>Potete rimuovere il parato in carta (o con supporto in carta) dopo averlo bagnato e aiutandosi con una spatola.</p>	
<p>Apply the wallpaper and make it coincide along the entire length eliminating the air bubbles with a rubber roller.</p>	<p>Trim excess. Check after 3 lengths. Keep label and sample piece.</p>	<p>You can remove non-woven material (or with non-woven backing) directly from the wall.</p>	<p>You can remove paper (or paper-backed) material after wetting it and using a spatula.</p>	
MANUTENZIONE				
<p>Si raccomanda l'utilizzo di spugne morbide e detersivi delicati. Evitare alcol, ammoniaca e altri detersivi aggressivi. Non sfregare sulla superficie del parato ma tamponare o spazzolare molto delicatamente, anche ripetendo l'operazione, per evitare di rovinare il materiale o la stampa. Riportiamo di seguito la normativa UNI EN 235:</p>				
	<p>Rivestimento murale spugnabile: Rivestimento murale nel quale l'adesivo di posa può essere eliminato dal lato esterno con uno straccio o una spugna umida, senza provocare danni visibili, a condizione tuttavia di intervenire quando l'adesivo di posa è ancora umido. Non presuppone o implica la lavabilità successiva.</p>			
	<p>Rivestimento murale lavabile: Rivestimento murale finito dal quale lo sporco e la maggior parte delle macchie di origine domestica a base acquosa possono essere eliminate con uno straccio umido e acqua saponata. Gli oli, i grassi e le macchie a base di solventi non possono essere eliminati.</p>			
	<p>Rivestimento murale smacchiabile: Rivestimento murale finito dal quale lo sporco e la maggior parte delle macchie di origine domestica a base acquosa possono essere eliminate con uno straccio umido e acqua saponata. Gli oli, i grassi e le macchie a base di solventi non possono essere eliminati, ma certe macchie grasse possono essere eliminate a condizione che si intervenga immediatamente dopo la loro comparsa.</p>			
	<p>Rivestimento murale super smacchiabile e spazzolabile: Rivestimento murale finito caratterizzato da un alto grado di lavabilità dal quale lo sporco e la maggior parte delle macchie di origine domestica a base acquosa possono essere eliminate con una spugna o una spazzola morbida e un detersivo o un abrasivo delicati. Gli oli, i grassi e le macchie a base di solventi possono essere eliminati se si interviene immediatamente dopo la loro comparsa.</p>			

Protect System

Ciclo di applicazione integrato per l'installazione di carta da parati in box doccia e zone soggette a vapore e umidità ambientale. Utilizzare sempre materiali in Fibra di Vetro (vedi raccoglitore Decogenius) per garantire un ciclo composto da materiali inorganici per la prevenzione di muffe

- Rasare eventuali ceramiche e applicare un Primer adatto
- Applicare il nostro collante **Aquatak**
- Impermeabilizzare con **Decoshield+Booster**
- Sigillare con **Decoseal**



<p>PRIMER</p>
<p>AQUATAK 2,5 Kg</p>
<p>DECOSHIELD + BOOSTER 1 Kg + 200 g</p>
<p>DECOSEAL 300 ml</p>

- 1 Preparazione della superficie. Applicare un primer adeguato
- 2 Dopo 2/3 ore applicare l'adesivo **AQUATAK**
- 3 Applicare la carta da parati.
- 4 Applicare il protettivo impermeabilizzante **DECOSHIELD + BOOSTER**
- 5 Sigillare il muro, il piatto e box doccia e rubinetteria nei punti di giunta della carta da parati con **DECOSEAL**



DECOR